

## Données Techniques

Classe de protection : Classe II  
Indice de Protection : IP30 - IK05

Régime de Neutre : TT

Intensité de Court Circuit : 4.5kA

Intensité nominale : 50A

Puissance nominale : 9kW

Tension d'utilisation : 250V~ 50Hz

Protection des personnes : Interrupteur Différentiel 2x40A/30mA Type F

Dimensions : 375x250x105

Poids : 1kg

## Applications

Coffret de protection pour installation Photovoltaïque  
(Partie alternative AC)

## Sécurité des personnes

L'utilisateur doit connaître son fonctionnement ainsi que les règles de sécurité électriques.

S'assurer du bon fonctionnement de l'interrupteur différentiel.

Ne pas shunter les protections électriques.

Contrôle avant utilisation

Vérifier le bon fonctionnement de la protection différentielle :

Appuyer sur le bouton "Test" puis réenclencher.

Vérifier le serrage des appareils avant la mise sous tension.

# - SOLI130 - Coffret AC 9kW 2 Ond 25A Prise Modulaire NFC 15-100 IP30 BG Documents Techniques

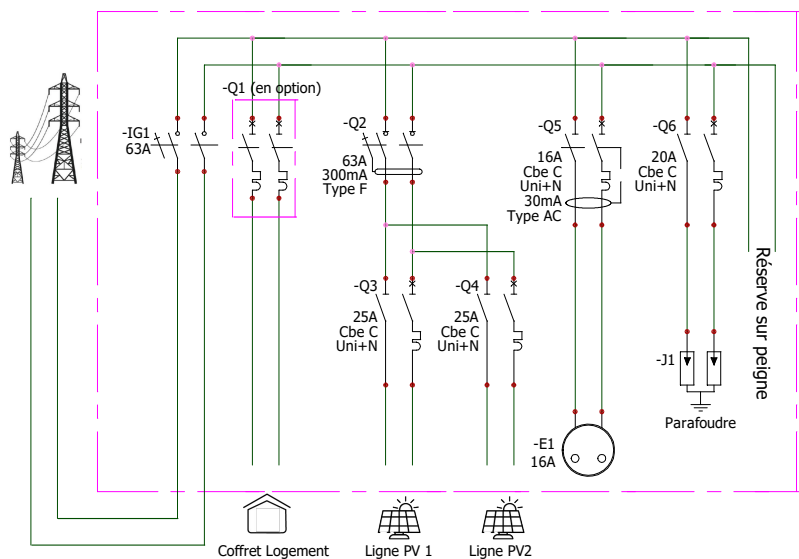


Digital  
Electric

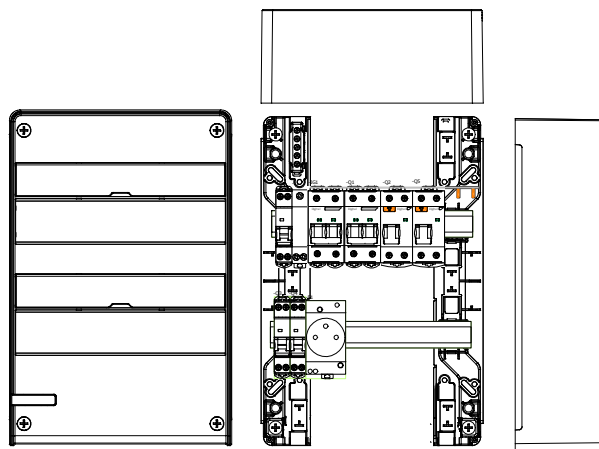
ZI Molina-la Chazotte, Rue Jean Rostand 42653 ST JEAN BONNEFONDS  
Tél. 04 77 74 32 63 - Fax : 04 77 74 49 62  
Site : [www.digital-electric.eu](http://www.digital-electric.eu) / mail : [contact@digital-electric.eu](mailto:contact@digital-electric.eu)

IND	DATE	NOM	MODIFICATIONS	INDICE
0		Vocanson	Digital Electric ZI Molina La Chazotte Rue Jean Rostand 42653 St Jean Bonnefonds	0
			AFFAIRE:	FOLIO
			Données utilisateur 1 Vocanson	01
			Données utilisateur 2	

### Schéma Electrique



### Implantation 2D



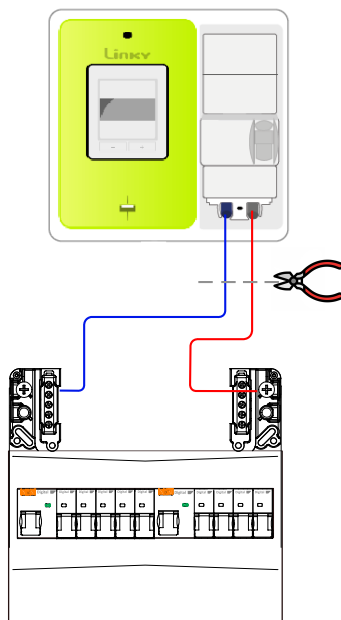
### Nomenclature

Digital

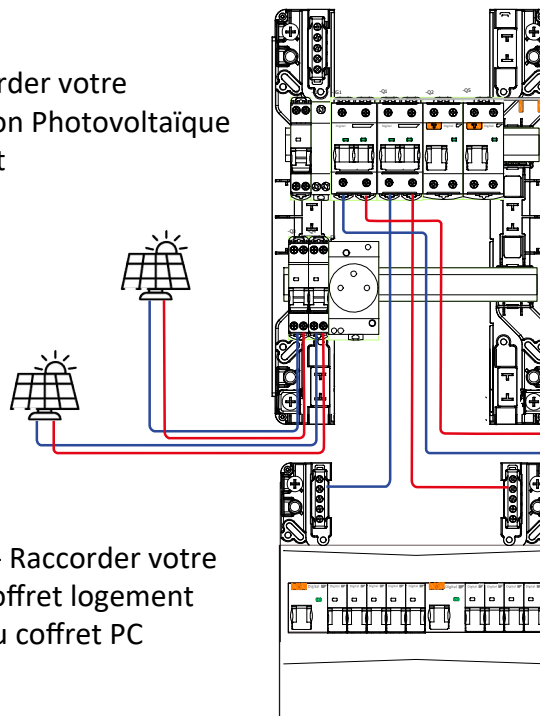
Référence	Repère	Description	Qté
00000	+L1	Rail DIN	2
01025	-Q3 , -Q4	Disjoncteur 25A Ph/N C4,5 kA	2
01020	-Q6	Disjoncteur 20A Ph/N C4,5 kA	1
03017	-Q5	Disjoncteur Différentiel 16A/30mA Type AC 6kA	1
03481	-Q2	Interrupteur Différentiel 2x63A/300mA Type F	1
04156	-IG1	Interrupteur sectionneur 2x63A	1
04562	-E1	Prise Modulaire 2P+T 16A	1
07812	+L1	Coffret 2x13 Modules	1
08102	-J1	Parafoudre Uni+Neutre	1
	-Q1	Protection départ logement en option A définir suivant la puissance souscrite	
02024		Disjoncteur 2x63 A C6 kA	12kVA
02020		Disjoncteur 2x40 A C6 kA	9kVA
02018		Disjoncteur 2x32 A C6 kA	6kVA

### Notice d'installation Coffret Power Control

Etape 1 Déconnecter le coffret logement du réseau

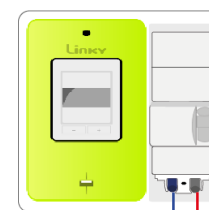


3 - Raccorder votre Installation Photovoltaïque au coffret



### Etape 2

1- Raccorder le Réseau à votre coffret Power control



---ATTENTION---  
merci de respecter les section de câble prescrite selon la NFC 15-100